

1

2

3

4

5

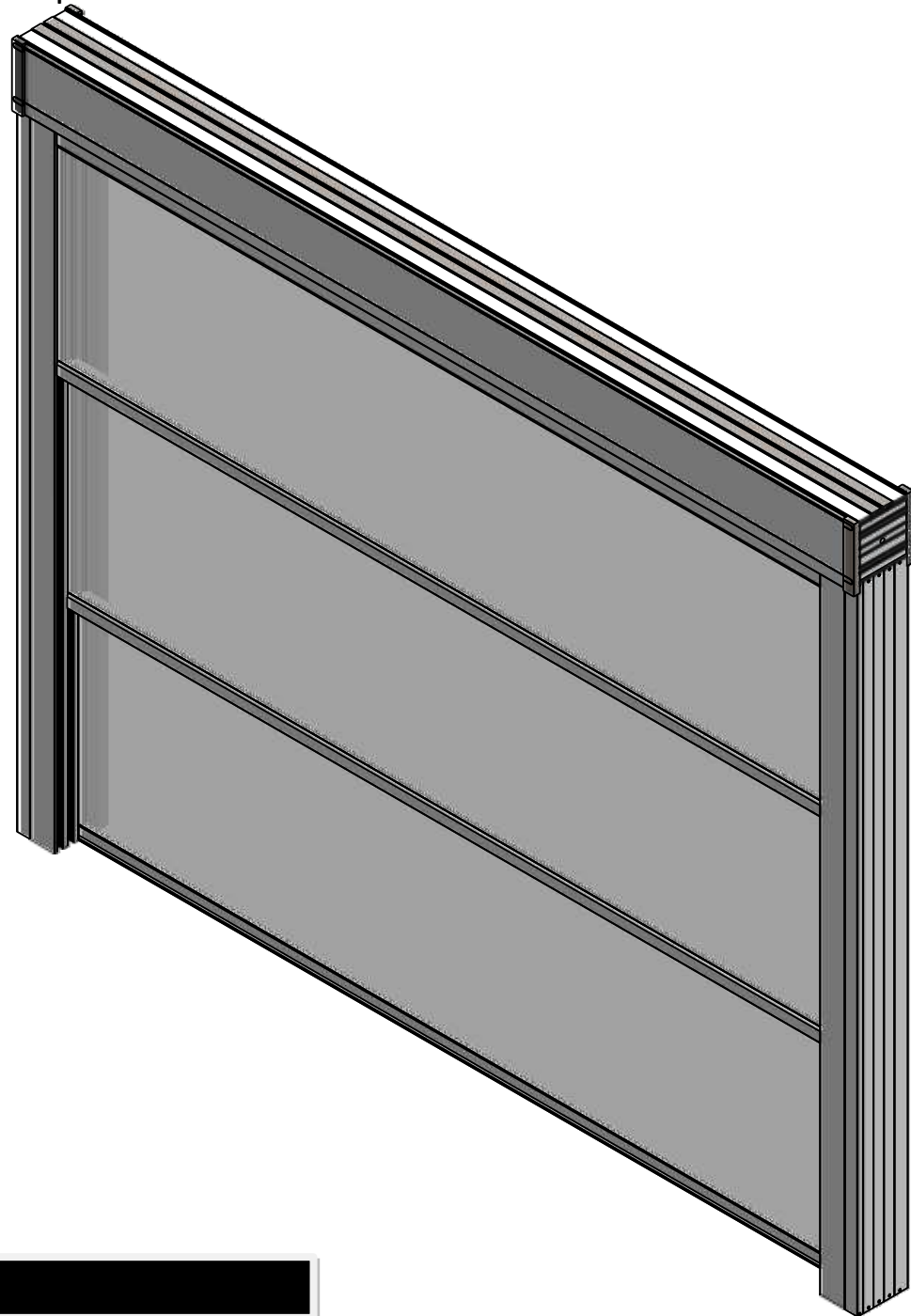
6

7

8

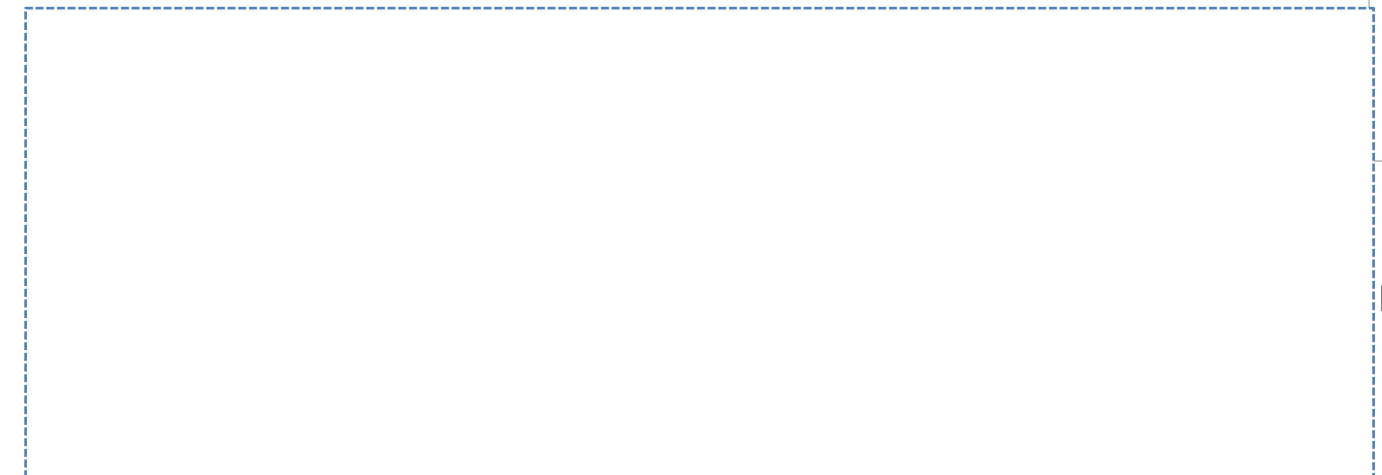
Avantages de PANORAMA

5 6 7 8 UNE Panorama est une nouvelle approche générationnelle du vitrage en verre et il est applicable que les espaces soient utilisés à des fins résidentielles, publiques ou commerciales. Nos solutions innovantes de vitrage en verre en aluminium permettent à l'utilisateur de réaliser une architecture sophistiquée pour les nouvelles constructions et les rénovations. B Les éléments de ce système de verre haut de gamme peuvent être rassemblés sur le côté inférieur et utilisés comme balustrade en verre avec un aspect parfait. En position fermée, le système protège la zone fermée de la pluie, de la neige, de la poussière, du vent et en cela façon génère une ambiance spéciale et attrayante. Pureté et les vis non visibles offrent une simplicité de conception..



Avantages de PANORAMA

Vue illimitée : avec de petits cadres en verre, Panorama offre une vue illimitée à l'utilisateur final. Gain de place : Chez Panorama, les verres effectuent un mouvement vertical et grâce à cela, juste devant les modules, vous pouvez mettre une table, une chaise ou tout ce que vous souhaitez. Avec cette fonctionnalité, il apporte un grand avantage aux applications commerciales Lumière du jour : de grandes étendues de verre laissent entrer la lumière du jour à l'intérieur et permettent de bénéficier de la lumière naturelle et permettent d'économiser de l'énergie. système opérateur Contrôle sans effort : les modules peuvent être contrôlés individuellement ou simultanément en même temps via la télécommande en un seul clic.



1

2

3

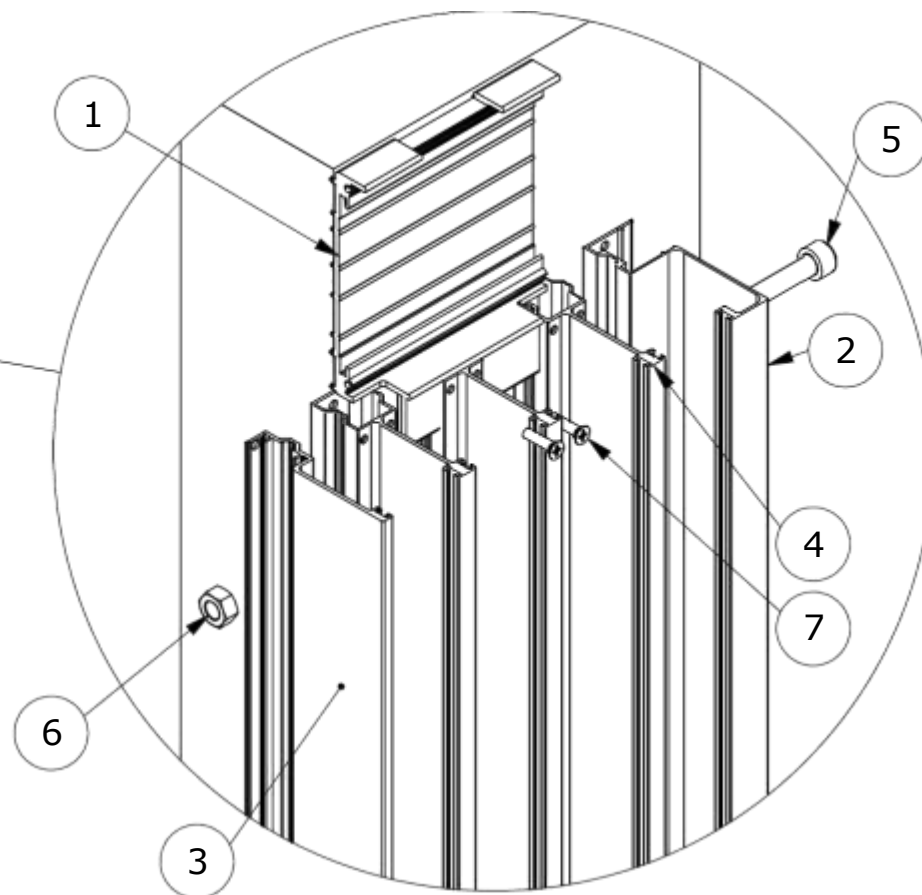
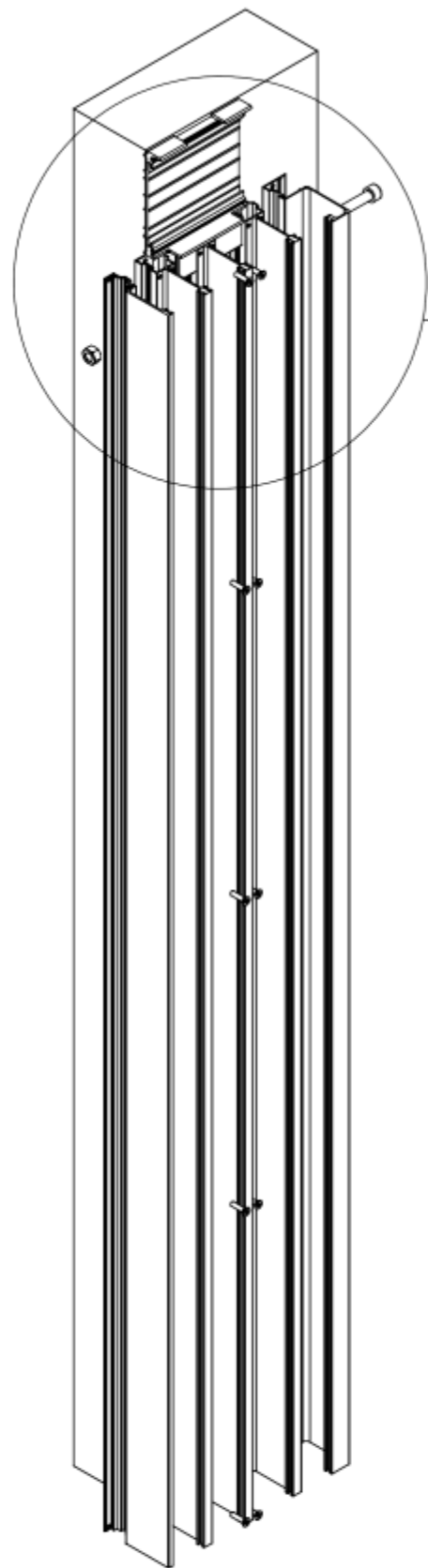
4

5

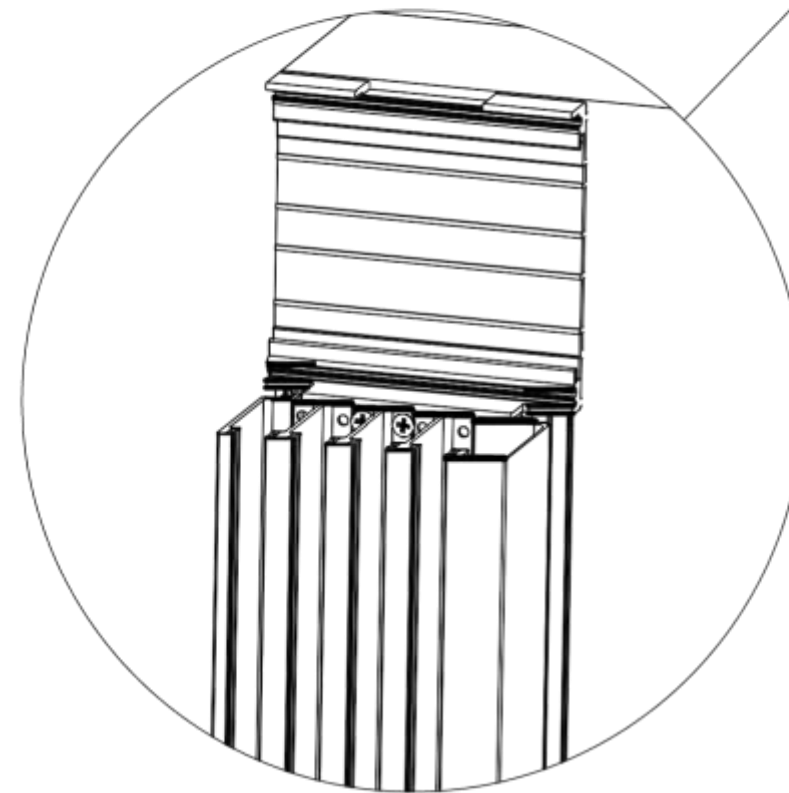
6

7

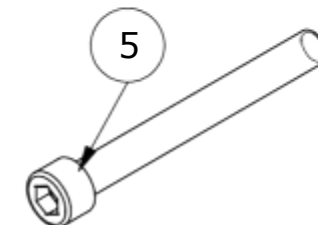
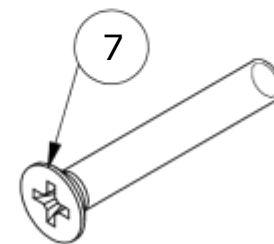
8



A(2:7)



B(1:3)



A

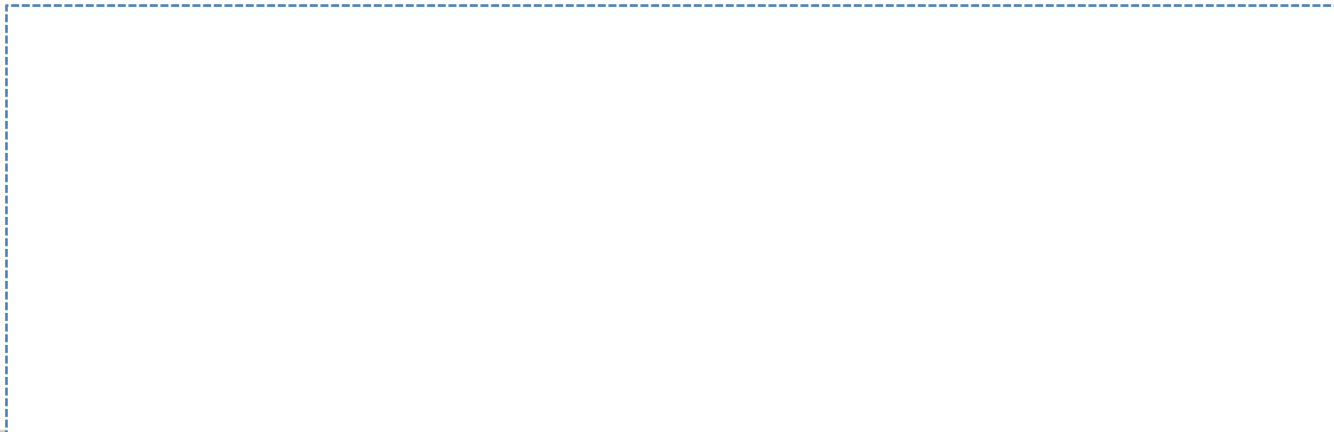
B

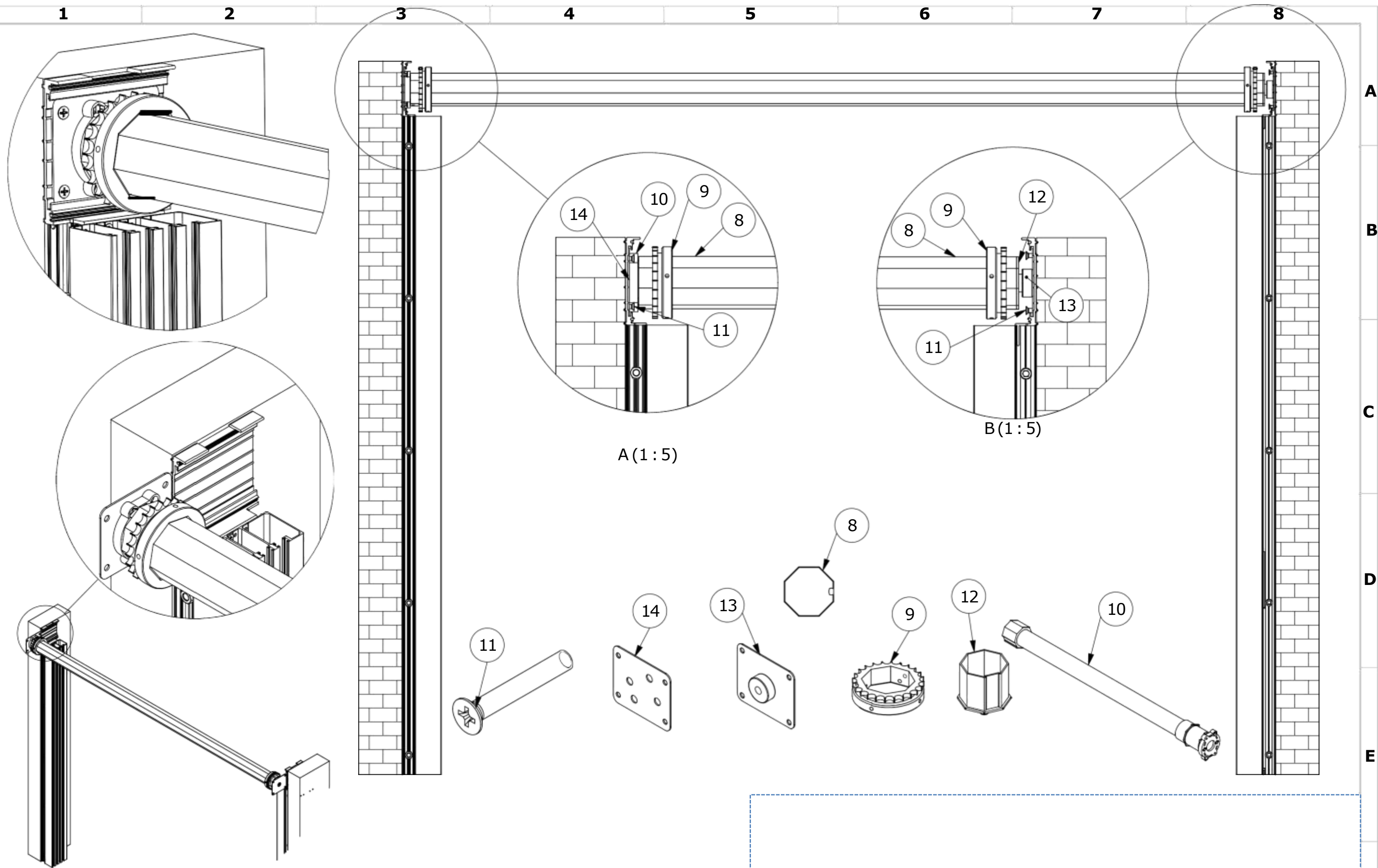
C

D

E

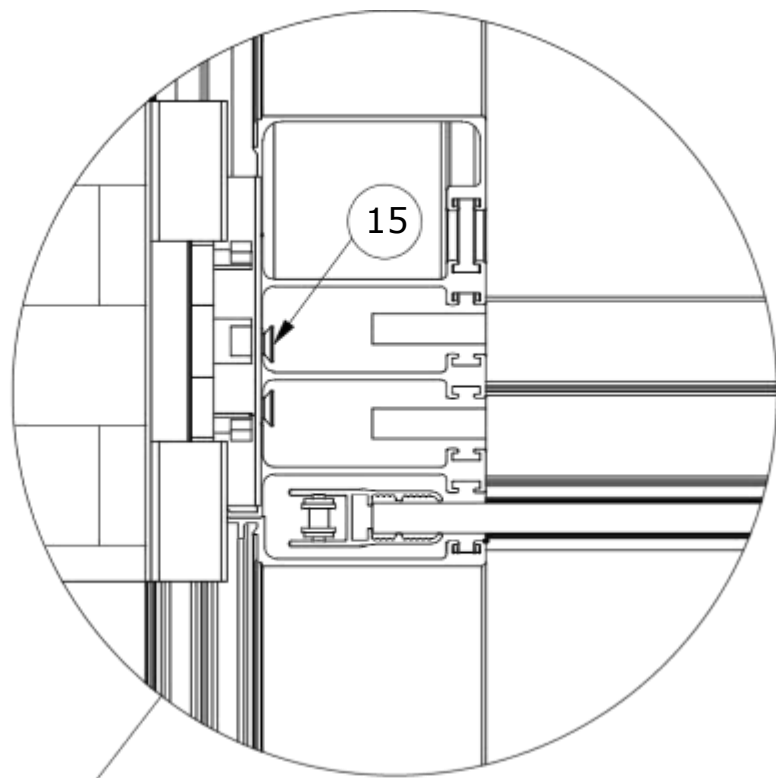
F



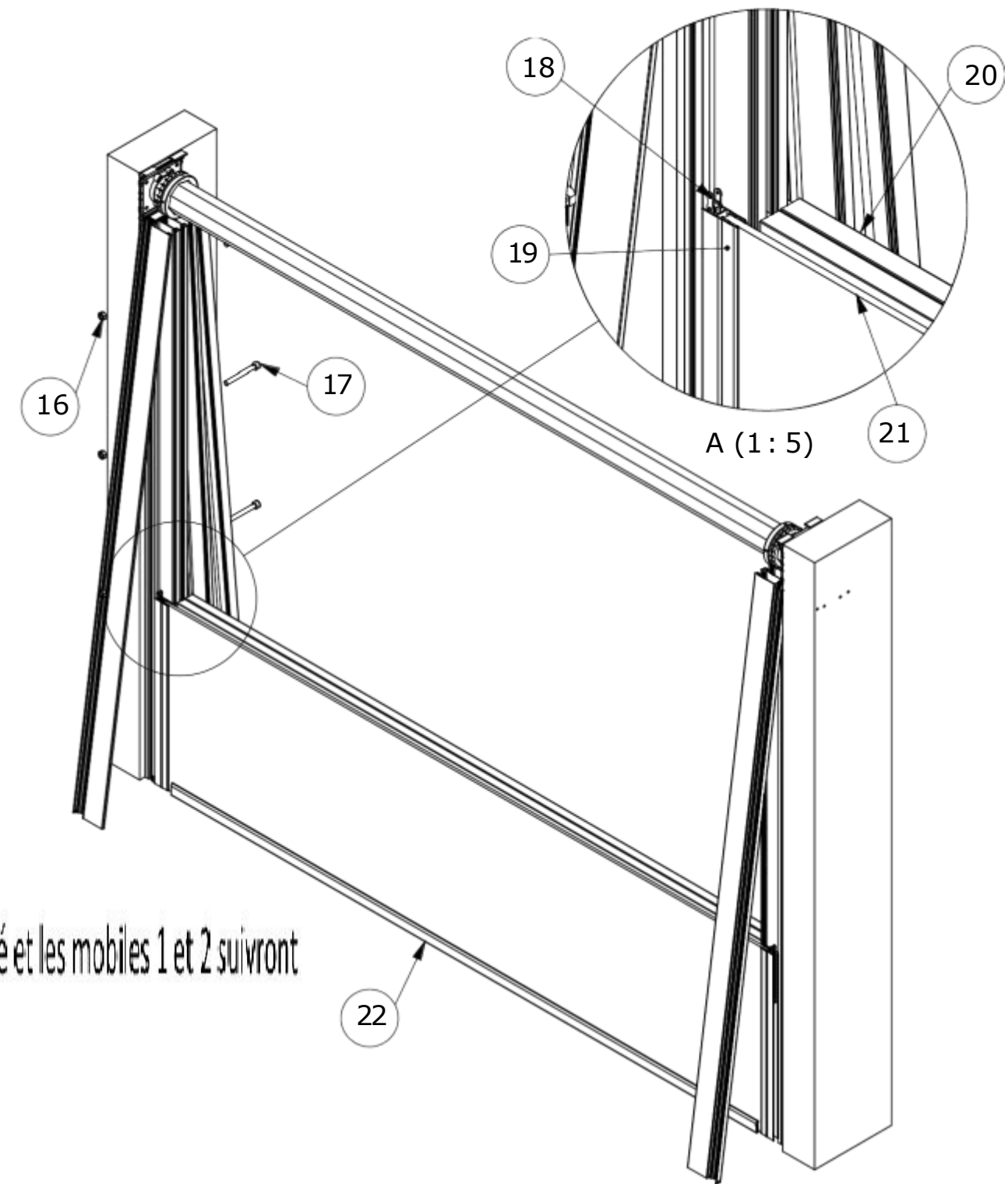
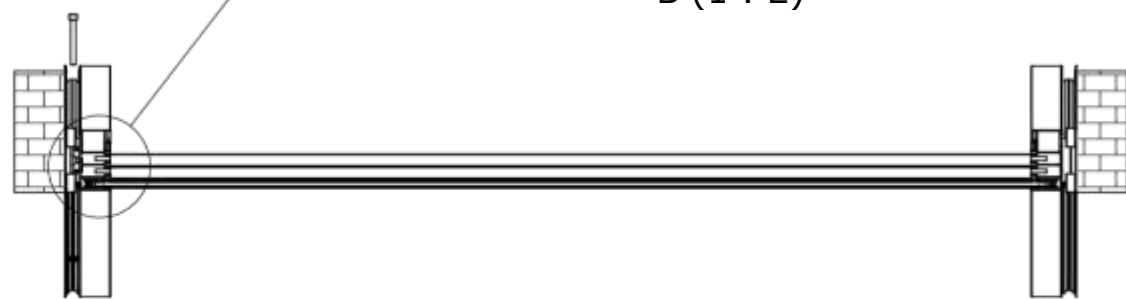


-Les poteaux gauche et droit doivent être vissés au mur comme équilibrés -
 Seul le poteau central doit être vissé au mur -L'arbre se fixe au poteau et est
 vissé sur le support du poteau au mur

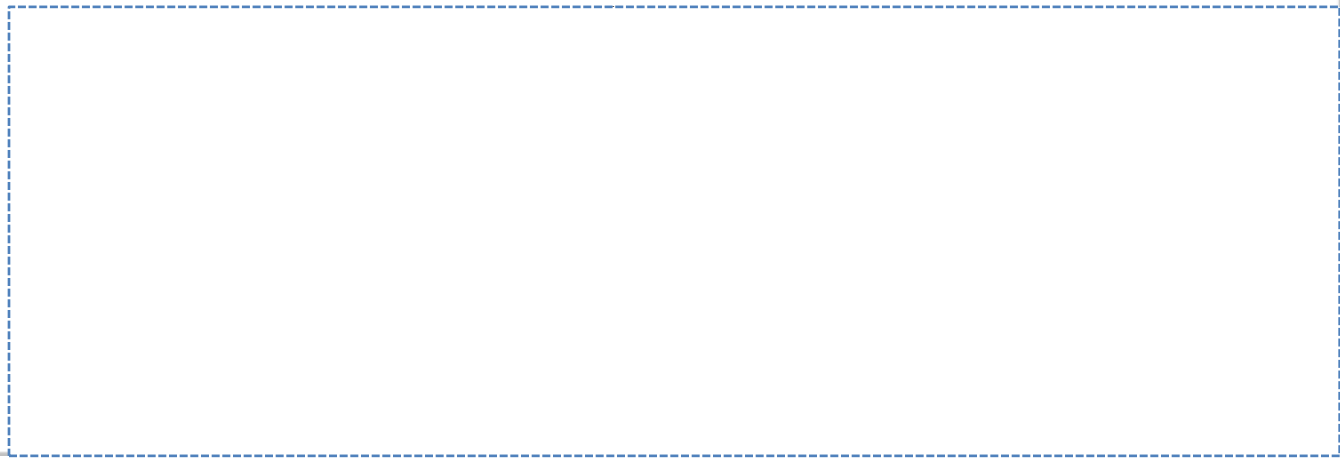
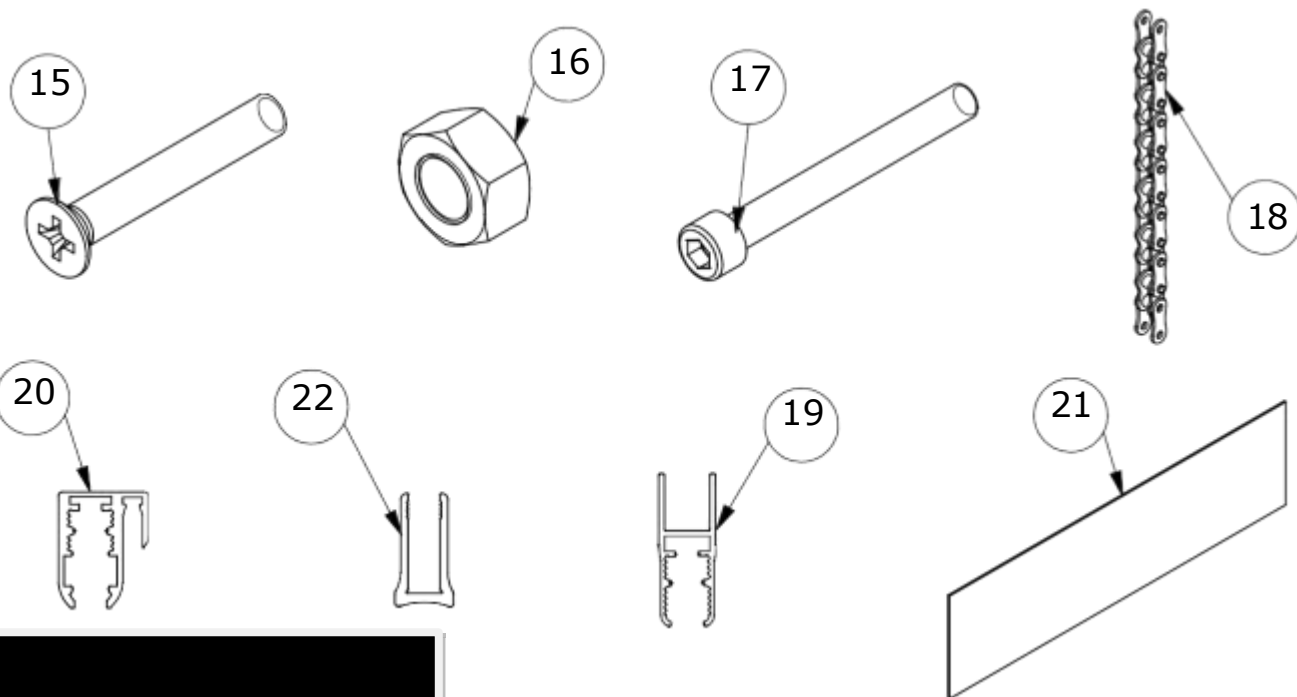
1 2 3 4 5 6 7 8



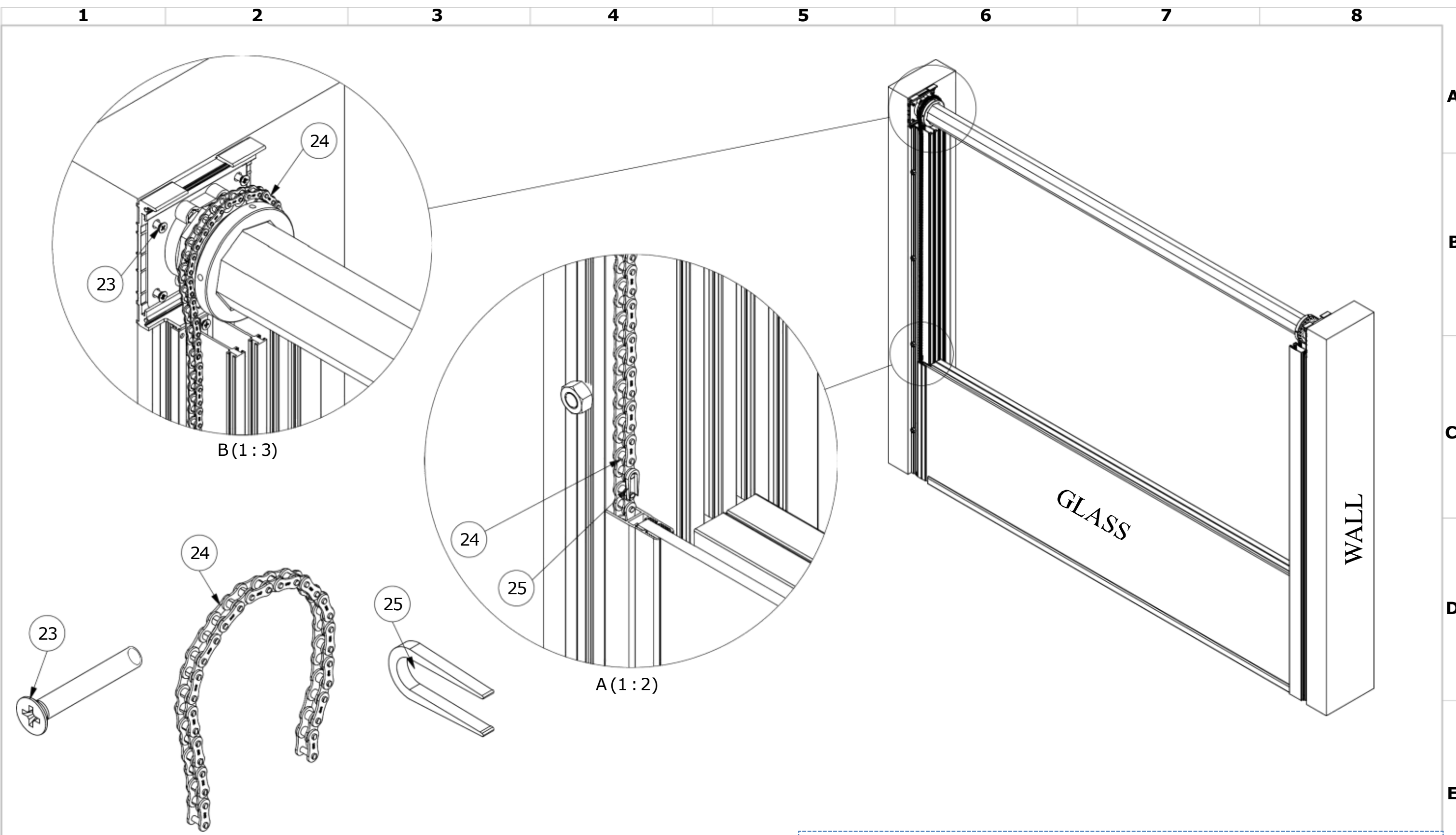
B (1 : 2)



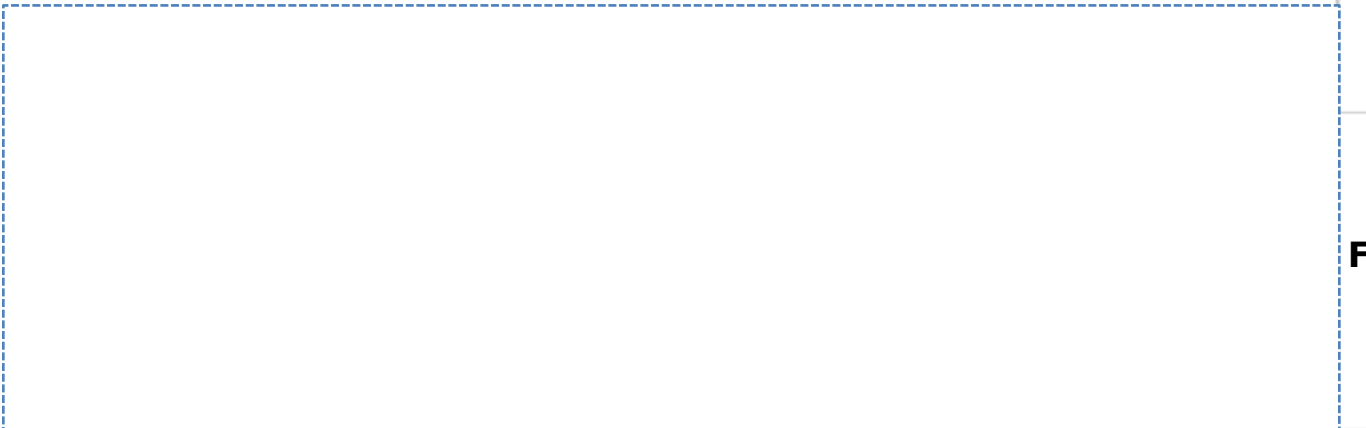
-Les vis du milieu et de la terre sur le poteau facilitent le montage des lunettes comme le premier verre fixe sera placé et les mobiles 1 et 2 suivront

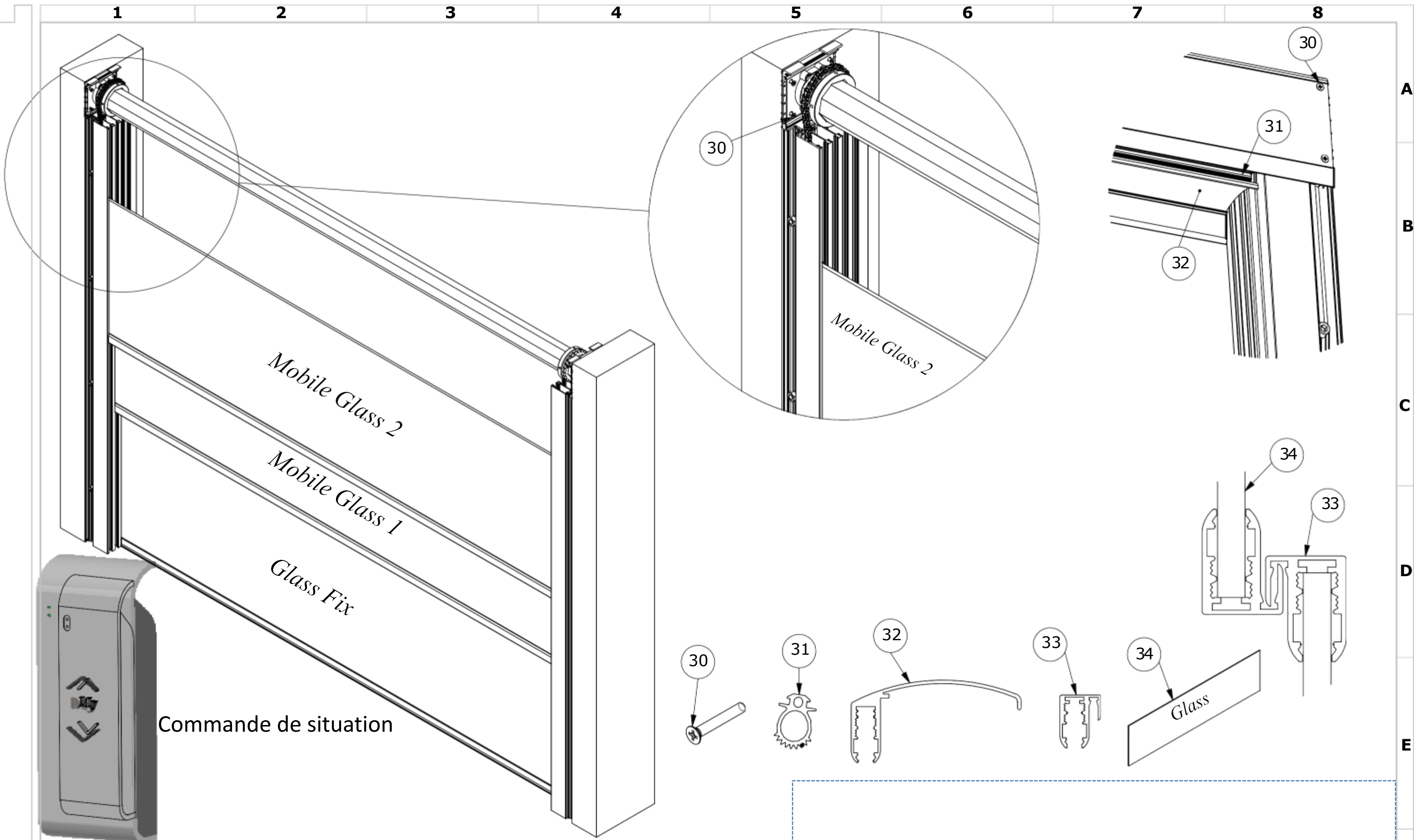


A
B
C
D
E



-Placez la chaîne sur l'engrenage comme indiqué des deux côtés -Exécutez le système pour établir la connexion de la chaîne comme indiqué -Visser sur tous les côtés les vis



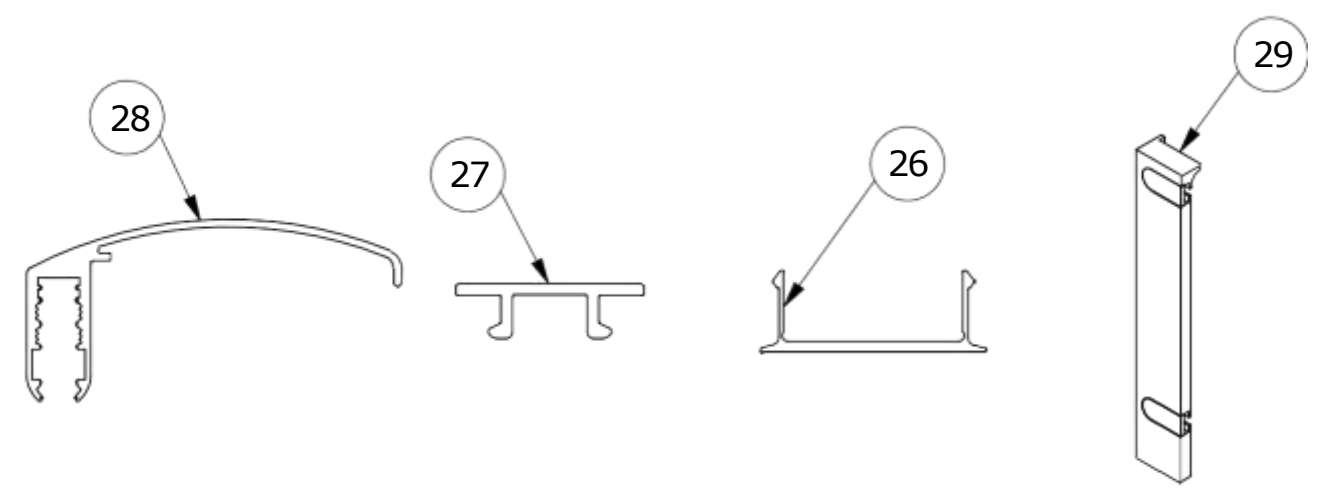
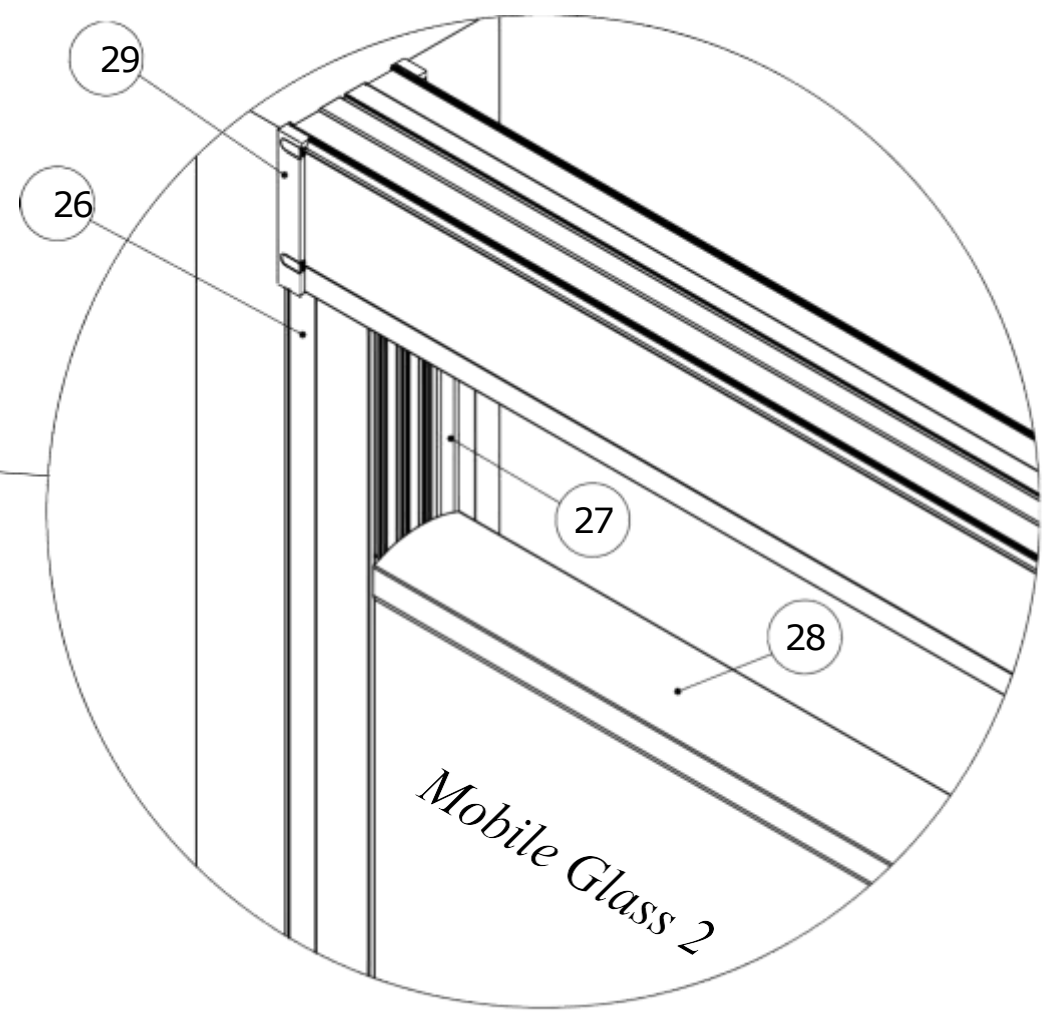
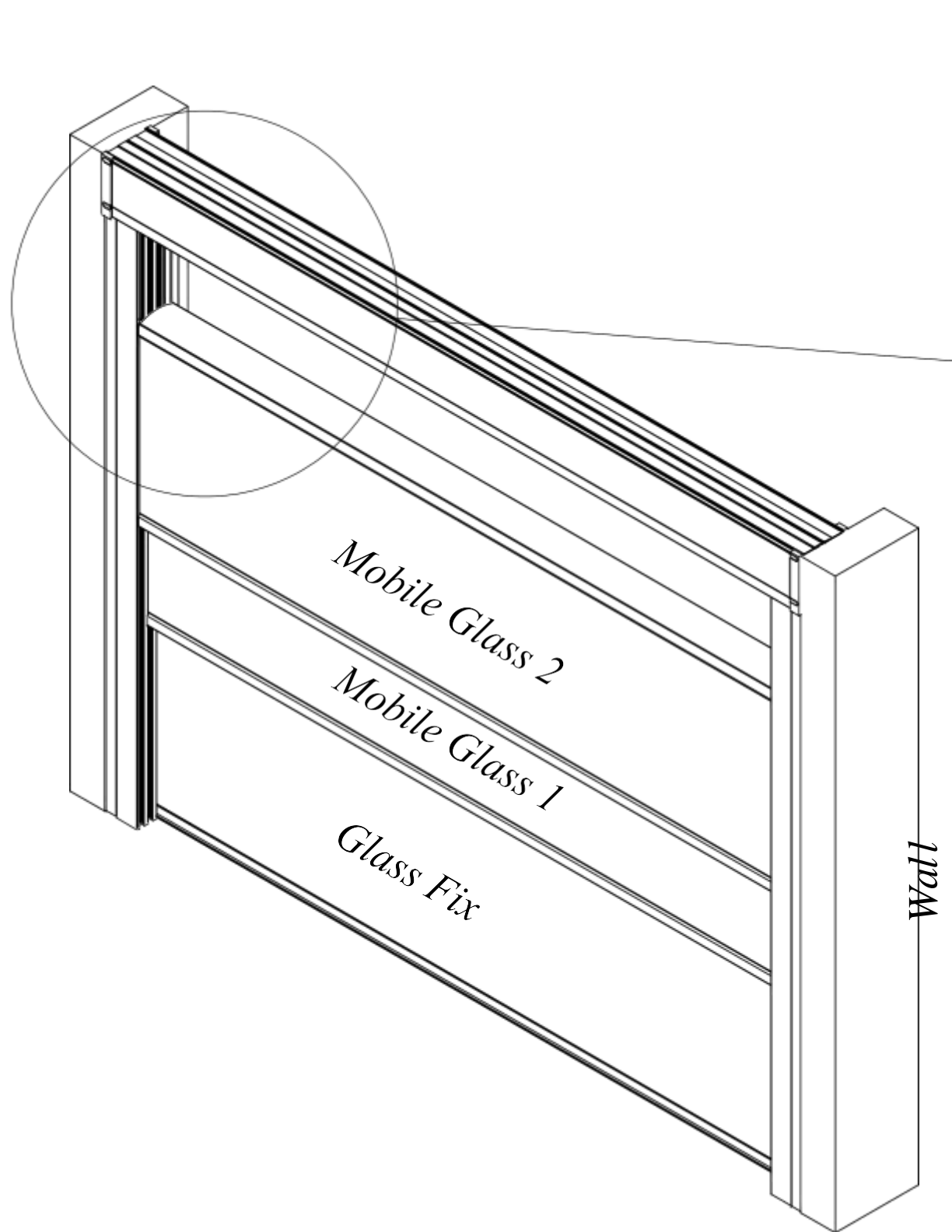


-Faire fonctionner le système jusqu'au remplissage lorsque le profil touche le joint -Run system to the down fill 5 mm distance



1 2 3 4 5 6 7 8

A
B
C
D
E
F



boîtier supérieur 1 montage côté extérieur
poser le profil de garde-corps sur la vitre mobile 2 sans fixation
boîtier supérieur 2 montage côté intérieur
effectuez la connexion du récepteur comme indiqué et fermez
tous les capots latéraux

